



※ 冬期講座は 12/23(火)～開始！ ※

目次

冬期特別講座のご紹介	p2・3
小・中学部	p4・5
高校部	p6・7
申込・受講料について	p8



冬期特別講座のご紹介



はじめに

確認する眼、納得する心、表現する気持ちを育てる。

学年が上がると知識の水準も上がりますから、問題を理解するための負荷は次第に大きくなります。そうした中では、頭の中を整理しながら学ぶ——縦に並べて書いたり、横に並べて書いたり、「手で考える」ような学び——によって自ら負荷を下げながら学ぶ力が大変重要です。「無理なく、無駄なく学ぶ」という効率一辺倒の学習や、便利な教育技術に頼りすぎるのが、かえって子どもから課題を読み取る読解力を奪ってしまうことのないようにしなければなりません。

冬期講座は、今まで学んできた知識を自分の知識として「腑に落とす」絶好の機会です。単なる復習ではなく、課題に真正面から向き合い、これまで学んだことを自分の頭で取り出し、活用し、達成する。その経験が学んできた知識を有意に結び付け、学びをより深いものにしてくれます。SSA の冬期講座で、子どもたちが自分の眼と頭を使って自信をつけることを心から願っています。



小学部



冬期 小学生ステップアップコース

日程: 12/23,24,25,26,27,29 ※受講日を左記の中から3日選んでください

時間: 10:30~12:20 (50分授業を2コマ)

対象: 小1~小6

コース: A:算数+ことばの学校 B:算数+国語 C:算数+算数(算数2コマ)

※受講コースをA、B、Cから選んでください。

冬休みのうちに、弱点を克服し、算数の基礎力や応用力、読解力を確立します。

理解度に応じて少し難しめの問題にもチャレンジすることで、確かな「理解」へとつなげます。

中学部

冬期 中1 本科コース

日程: 12/24, 25, 27 1/4
テスト: 1/5 (13:30~16:00)
時間: 13:30~16:20
教科: 数英国(3科)

授業では、原理原則の根本理解を第一とします。
既習内容の理解の確認、知識の定着を図ることで、
学年末テストでの成功へと繋げていきます。

冬期 中2 本科コース

日程: 12/23, 24, 26, 27 模試: 1/6
時間: 17:30~20:20
教科: 数英国(3科)

手応えのある問題に集中して取り組むことで、苦手分野の克服とともに得意分野を伸ばすことを目指します。
受験生になる前にライバルに差をつけましょう！

冬期講座中は自習室も開放
しています。学習計画を立てて、
積極的に活用しましょう。



中3 高校受験対策コース

日程: 12/24, 25, 27, 29, 1/4
時間: 13:30~16:20 模試 1/11
教科: 国数英社理(5科)

全国の入試問題から選ばれた重点テーマ・分野を中心に 5教科バランスよく学び、志望校合格に必要な得点力強化を目指します。当コースでは、高校入試問題の変化にも対応できるよう新傾向問題や思考力・判断力・表現力を必要とする難度の高い問題も積極的に扱います。

中3 正月特訓

日程: 1/3 時間: 13:30~18:00 対象: 中3

SSA が誇る正月恒例イベントです。「正月くらいは勉強しなくても」と思いがちですが、勉強のペースを崩さないことが重要です。学ぶ分野・単元を厳選した5教科特訓ゼミです。

冬期講座 映像コース

日程: 12/23~1/8 (都合に合わせて学習計画を立てます)
時間: 教室が開いている時間内 対象: 中1~中3

本科コースが受講できない場合や、特定教科の苦手を克服したい場合に、苦手なスポットを当て、自分のペースで着実に理解を積みながら得点力を身に付けていくことができます。

高校部



冬期 演習型ライブ授業

日程: p.6, p7 を参照
教科: 数学・英語

共通テストの数学では、解法や解答までの思考プロセスなど理解力を問う問題や、複数の解き方、方針を考察することが求められる問いもあり、公式や定義への深い理解が必須となっています。冬期講座では、公式や解法の定石がきちんと頭に入っているかを演習や発問・応答を通してチェックします。また、高1・高2は入試基礎問題による重要単元のレベルアップを図り、学び直します。

共通テストの英語では、設問文がすべて英語になり、総語彙数も約 6000 語になりました。書かれた内容を速く正確に読み取り、制限時間内に解答するためには語彙力が必須です。

そこで、冬期講座(英語)では、長文読解を通じて、文脈の中で適切な単語の意味を瞬時に判断するトレーニングを行い、単語力と速読力、精読力を並行して強化します。

高校生冬期講座期間: 12/23~1/6
映像視聴期間: 12/23~1/8

冬期限定映像授業 「4日でわかる講座」

冬のテーマはこちらです

☆高1: 数学「数Ⅰの基礎② 二次関数」

英語「英文法の基礎② 準動詞(不定詞/動名詞/分詞)」

☆高2: 数学「数Ⅱの基礎② 三角関数、指数・対数関数」

英語「英作文の基礎② 構文編」

「4日でわかる講座」は、高1生・高2生が冬休みに復習すべきテーマを厳選し、短期間で苦手克服を目指す基礎講座です。

映像視聴後、テキストの演習問題に取り組むことで苦手分野の得点力を引き上げます。

冬期特別講座	12月								1月							
	23	24	25	26	27	28	29	12/30-1/2	3	4	5	6	7	8	9	
	火	水	木	金	土	日	月	火～金	土	日	月	火	水	木	金	
小1～小6 ステップアップコース (算数+ことば/国語/算数)	△	△	△	△	△	休校	△	休校			予	テスト			3 学 期 授 業 開 始	
中1 本科コース (数英)		○	○		○					○	テスト					
中2 本科コース (数英)	○	○		○	○							模試				
中3 受験対策コース (5教科)		○	○		○		○			○						
中3 正月特訓 (5教科)										○						
中1～中3 SSAの個別指導 (5教科対応)	△	△		△	△					△						
中学生予備日 17:30～19:30										予						
	23	24	25	26	27	28	29	12/30-1/2	3	4	5	6	7	8		
中1・2 冬期映像「弱点克服コース」	12/23～1/8								日程・時間は個別設定							
中3 冬期映像「公立高校入試対策コース」	12/23～1/8								日程・時間は個別設定							

※ △は、受講日を選んで申し込んでください。

※ 「予」は予備日、「テスト」はテスト実施日です

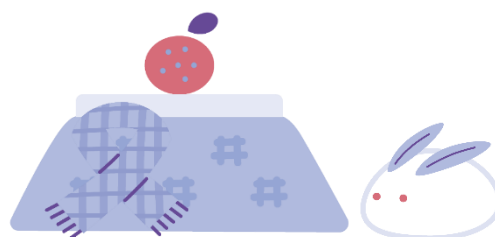
予備日：小学生 1/5(月) 10:30～12:20 中学生 1/4(日) 17:30～19:30

※ 中2生 1/6(火) 13:00～18:00、中3生 1/11(日) 13:00～18:00 に新潟県統一模試(5教科)を実施します。

※ 各講座に定員がございます。お早めにお申し込みください。

※ 全学年 12/18(木)が2学期通常授業終了日となります。

※ 3学期通常授業は、1/9(金)に開始となります。





小中学生コース一覧



※授業料はすべて税込表示です。予備日の記載があるコースは欠席した授業の代わりに補習を行います。

学年	コース	日程・時間	備考	受講料(教材費含)
小1 ～小6	冬期ステップアップコース A: 算数+ことばの学校 B: 算数+国語 C: 算数+算数 (50分×2コマ)	受講日(6日の中から3日選んでください) 12/23, 24, 25, 26, 27, 29 10:30～12:20	・A,B,C から受講コースを選んでください。 ・受講日を左記の中から3日選んでください。 ・予備日 1/5(月) 10:30～12:20 ・テスト 1/6(火) 10:30～12:00	11,000 円
中1	中1冬期 本科コース (数英国)	12/24, 25, 27, 1/4 13:30～16:20	・予備日 1/4(日) 17:30-19:30 ・テスト日 1/5(月) 13:30-16:00(国数英)	20,900 円 (テスト受験料含む)
中2	中2冬期 本科コース (数英国) ※統一模試 5 科申込含む	12/23, 24, 26, 27 17:30～20:20	・予備日 1/4(日) 17:30-19:30 ・模試日 1/6(火) 13:00-18:00(5教科)	20,900 円 +模試料 4,270 円
中3	中3 高校受験対策コース (国数英社理) ※統一模試 5 科申込含む	12/24, 25, 27, 29, 1/4 13:30-16:20	・予備日 1/4(日) 17:30-19:30 ・模試日 1/11(日) 13:00-18:00(5教科)	26,400 円 +模試料 4,270 円
	正月特訓 (5 教科)	1/3 13:30～18:00	正月特訓単体でのお申し込みはできません(要併習)	(併)9,900 円
中1 ～中3	冬期 中学個別指導 (5 教科対応)	※受講日時を選んでお申込みください 12/23, 24, 26, 27, 1/4 ①13:30-14:50 ②15:00-16:20	1 コマ 80 分の個別指導です。受講は 1 教科 2 コマ以上でお申し込みください。	2 コマ 8,800 円 3 コマ 12,100 円 4 コマ 15,400 円 5 コマ 18,700 円 6 コマ 22,000 円
中1・2	冬期映像 「弱点克服コース」	映像視聴期間 12/23～1/8 *日程・時間は個別設定	冬休みの間に不安な教科・単元をピンポイントでチェックできます。	1 教科 11,000 円 (併)1 教科 8,800 円 全教科 22,000 円 (併)全教科 13,200 円
中3	冬期映像 「公立高校入試対策コース」		演習及び解説授業によって入試に必要な知識の定着を図ります。	+テキスト代 中1・2 1,100円/1科 中3 1,650円/1科

高校部

これまでの自分を反省し、憧れの大学目指して再出発しませんか。
冬休みを勉強のスタイルを確立する転換期にしましょう！

【スマホやゲームを優先させてしまい、いつも勉強を始めるのが遅い】

【理系に進学したいが、数学や理科が苦手なままになっている】

【勉強不足を自覚しているが、何から勉強していいかわからない】

皆さんはこのような高校生が陥りがちな状況になっていませんか？



冬休みは短いですが、計画的に学習することで、ライバルに差をつけることができる重要な期間です。

高3生は、本番を意識して、時間を計りながら過去問に取りかかる。

高2生は、受験本番までちょうど1年になるため、受験勉強を本格的にスタートさせる。

高1生は、2年生になる前に苦手を克服し、得点源となる得意科目をつくる努力をする。

ライブ授業のない時間に映像授業を入れることができます。また、自習室で授業の予習・復習をすることで、一日を効率よく過ごすことができます。

ライブ授業では、既習内容を想起させることで、理解の促進と知識の定着を図ります。

冬休みの学習の仕方や計画の立て方で困っている人は、経験豊富なSSA教師陣に気軽に相談してください。

2025 冬期講座日程(高校部)

冬期特別講座	12月								1月							
	23	24	25	26	27	28	29	12/30-1/2	3	4	5	6	7	8	9	
	火	水	木	金	土	日	月	火～金	土	日	月	火	水	木	金	
高1 数学		○	○		○	休校		休校								3 学 期 授 業 開 始
高2 数学		○	○		○											
受験の数学(理数科)	○		○		○											
受験の数学(普通科)		○		○						○						
高校英語の基礎(A1)		○	○		○											
受験の基礎英語(A2)		○	○		○											
受験の総合英語(B1)							○				○	○				
高校生予備日 17:30～19:30										予						

※ 他に冬期講座期間(12/23～1/8)に視聴できる「映像コース」があります



1. 冬期講座「演習型ライブ授業コース」

教科/学年		コース	授業日程	時間	受講料
数学	高 1	冬期 高 1 数学	12/24 , 25 , 27	19:00~20:30	13,200 円
	高 2	冬期 高 2 数学	12/24 , 25 , 27	17:20~18:50	13,200 円
	高 3	冬期 受験の数学 (理数科)	12/23 , 25 , 27	19:00~20:30	14,300 円
		冬期 受験の数学 (普通科)	12/24 , 26 , 1/4	19:00~20:30	14,300 円
英語	A1	冬期 高校英語の基礎	12/24 , 25 , 27	17:30~18:50	12,100 円 数併 8,800 円
	A2	冬期 受験の基礎英語	12/24 , 25 , 27	19:00~20:20	12,100 円 数併 8,800 円
	B1	冬期 受験の総合英語	12/29 , 1/5 , 6	19:00~20:30	13,200 円 数併 9,900 円

* 英語クラスの A1~B1 は、CEFR 対照表に基づいた、段階別クラスのグレードになります。

2. 冬期講座「映像授業コース」お悩み別で、コースを選ぼう！



短時間で一気に数学・英語の基礎固めがしたい

「4日でわかるウィンター」シリーズ(下記参照)

国語、理科、社会で苦手を克服したい

ベーシックウイング(下記参照)

本格的な大学受験対策がしたい

ウイングネット(個別にご相談ください)

I. 冬期限定 短期集中学習講座

学習期間：冬期講座期間(12/23~1/8)

教科	講座	講座レベル	授業時間	受講料(併習)
数学	4日でわかるウィンター 数Ⅰの基礎② 2次関数	★★★★☆ 基礎~標準	全20分×16回	11,000 円 (併習 8,800 円)
	4日でわかるウィンター 数Ⅱの基礎② 三角関数、指数・対数関数	★★★★☆ 基礎~標準	全20分×16回	11,000 円 (併習 8,800 円)
英語	4日でわかるウィンター 英文法の基礎② 不定詞/動名詞/分詞	★★★★☆ 基礎~標準	全20分×16回	11,000 円 (併習 8,800 円)
	4日でわかるウィンター 英作文の基礎② 構文編	★★★★☆ 基礎~標準	全20分×16回	11,000 円 (併習 8,800 円)

II. 「教科書完全理解」のベーシックウイング

学習期間：冬期講座期間(12/23~1/8)

活用例：既習内容の総復習、未習内容の予習、外部検定試験対策、定期テスト対策、入試基礎力養成 など

学年	教科	学習できる講座 ※2	受講料(併習料金)
高1~高3	数学	数学Ⅰ,Ⅱ,Ⅲ 数学A,B,C 共通テスト対策数学	1教科 11,000 円 (併習 8,800 円)
	英語	英文法 英文法入試演習重要英語構文 英文解釈 英検対策講座(2級・準2級) 共通テスト対策 英語	
	理科	物理・化学・生物・地学(基礎) 共通テスト対策	2教科 22,000 円 (併習 17,600 円)
	国語	現代文 古文 漢文	全教科 28,600 円 (併習 24,200 円)
	社会 ※1	地歴(世界史, 日本史, 地理)、歴史総合 公民(政治経済, 倫理、公共) 共通テスト対策	

SSAのベーシックウイングは、パソコンやタブレットに空きがあれば、追加料金なしで好きなだけ学習することができます。

※1 国語と社会は、合わせて1教科扱いとなります。

※2 教科ごとの受講になりますので、各教科の「学習できる講座」に含まれているものはすべて視聴することができます。

2025 SSA冬期講座 申込/受講料について

□お問い合わせ SSA へのお問い合わせは電話・窓口またはコミルにて承ります。
個別での説明をご希望の場合はご相談ください。

□申込方法と受講料について

【SSA 生】 「2025年度 SSA 冬期講座確認書」を 12 月13日(土)までにご提出ください。
12 月13日(土)までに提出された分の受講料は、1 月分授業料と併せて12月25日(木)
に口座振替させていただきます。
それ以降のご提出は、ご請求を次月にさせていただきます。

【一般生】 SSA 校舎にて申し込み手続きをお願いしております。お電話にてご予約ください。
講座登録料として、受講料の他に 2,200 円をいただきます。

* 併習減額について

併のコースを本科コースと併せて受講の場合は併習生減額としての受講料になります。

□定員制 各コース、定員に達しましたら締め切りとさせていただきます。

□友人紹介 SSA 生からの友人紹介でお申込の場合、受講料より 2,200 円減額いたします。
また、その方が新学期から SSA 生として入塾された場合には、紹介してくれた SSA 生に
図書カード 1,000 円分を謝礼としてお渡します。

受付時間 火曜～土曜 14:00～19:00(月曜・日曜休校)

SSA TEL 0258-34-2301

〒940-0048 長岡市台町 2-1-15 原ビル 5F

<http://ssa-niigata.net/>